

ENAMEL^{plus} HRi



Estētikas iespējas jebkuram restaurācijas tipam
Transiluminējoši segmenti ir HRi dentīnā un emaljā

SĀNU ZOBU TIEŠĀ & NETIEŠĀ METODE



PROTĒZES UZ IMPLANTIEM



Clinical cases by Dr. L. Vanini



CHR15

Enamel Plus HRi komplekts

Ref	Description
CHR15	PILNS ENAMEL PLUS HRi KOMPLEKTS Satur 15 šļirces pa 5g 9 dentīni: UD0, UD0,5, UD1 (A1), UD2 (A2), UD3 (A3), UD3,5 (A3,5), UD4 (A4), UD5, UD6 3 universālas emaljas: UE1, UE2, UE3 3 intensīvas emaljas: balta (IW), baltiem plankumiem (IWS), piena (IM)
CHR11	IEPASZĪŠANĀS ENAMEL PLUS HRi KOMPLEKTS Satur 11 šļirces pa 5g 7 dentīni: UD0, UD1(A1), UD2(A2), UD3(A3), UD4(A4), UD5, UD6 3 universālas emaljas: UE1, UE2, UE3 1 intensīva emalja: intensīvs balts plankumiem (IWS)
CHR6	IZMĒĢINĀJUMA ENAMEL PLUS HRi KOMPLEKTS Satur :6 šļirces pa 2.5g 4 dentīni:UD1,(A1),UD2(A2),UD3(A3),UD4(A4) 2 universālas emaljas: UE2,UE3

HESSEN



This project (HA-Project-Nr: I30/07-01) has received special funding from the State of Hessen, co-financed by funds of the European Union (European Social Fund - ESF) for scientific innovation and advancement.

The HRi project has been devised from the Dr.L.Vanini and developed in collaboration with Dr.T.Niem (Patent Pending)



© HRi LV Micerium S.p.A. v.1 | 1-08

HRI

naturālā emalja KLONĒTA kompozītā

Patiesš jauninājums zobu restaurācijām



Aizvietot Naturālo Emalju ar HRI Universālo Emalju
Enamel Plus HRI Universal Enamel ir pirmais un vienīgais kompozīta
materiāls, kuram ir tas pats refrakcijas indekss kā dabīgajai emaljai.

NATURAL TECHNOLOGY

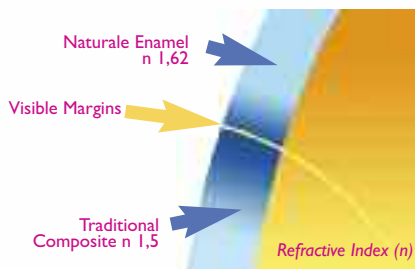
ENAMEL plus HRI

estetica
M
GRUPPO
MICERIUM

PROBLĒMA

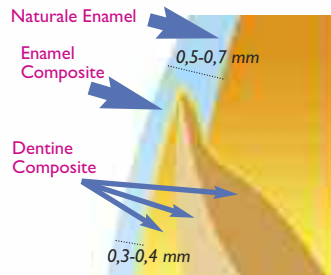
Kompozīta un keramikas materiālu refrakcija

TRADITIONĀLĀ RESTAURĀCIJA



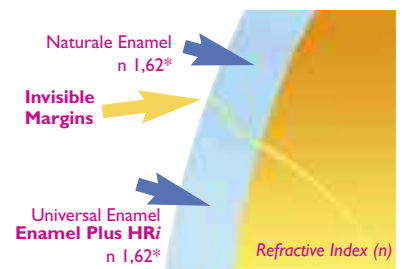
„Stikla efekts” zema restaurācijas vērtība ar tradicionālām kompozīta krāsām, radot pelēko halo savienojuma vietā (tumšo līniju)

ENAMEL PLUS HFO TEHNIKA



Optimālā emaljas slāņa vērtības kontrole ir tas, ka izmantojamās kārtas biezums pielīdzinās dabīgajai emaljai un 3 dentīniem, kas ir klāti malās.

ENAMEL PLUS HRi TEHNIKA



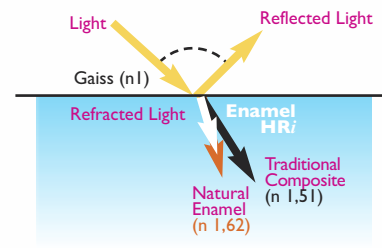
Neredzamas malas reproducējas ar HRi tāda paša biezuma kā naturāla emalja
*Refraktīva indeksa mērījumi (no Fraunhoferas Universitātes Drēzdenes institūta) naturālajai emaljai un HRi universālajai emaljai

GAISMAS REFRAKCIJAS RELATĪVAIS INDEKS (n)

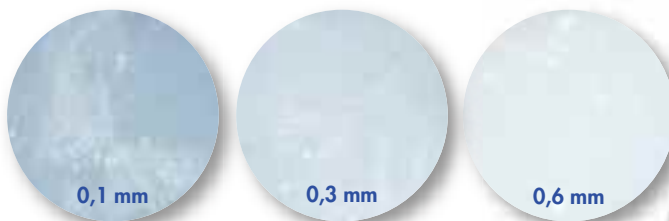
Gaiss	1,00
Ūdens	1,33
Porcelāna emalja	1,50
Composite Enamel	1,51
Stikls	1,52
Naturālā emalja	1,62
Enamel HRi	1,62

Salīdzinošai refrakcijas indeksa galvenie mērījumi 20°C temperatūra un 589 nm gaismas viļņu garumā norāda uz novirzi, ka gaisma šķērso translucences laukumu **

**Vanini Mangani Klimovskaia "Il Restauro Conservativo dei denti anteriori" Acme 2005



UNIVERSĀLA EMALJA HRi UE2 (medium value)



Dažāds Enamel Pus HRi emaljas biezums izmaina krāsu, tādā pašā veidā kā Naturālā Emalja tādā pašā biezumā.

Available also enamel:

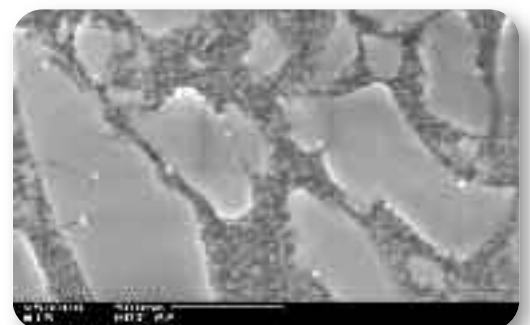
UE1 (zems caurspīdīgums)

UE3 (augsts caurspīdīgums)

NANOTEHNOLOĢIJA REM

SASTĀVS

- PILDĪJUMS (80%)
 - Nano cirkonija oksīds apstrādes virmsa ar augstu refrakcijas indeksu (12%)
 - Jauna tipa pildījuma stikls ar augstu refrakcijas indeksu (68%)



THE SOLUTION

ENAMEL^{plus} HRi

...Tāds pats refrakcijas indekss kā naturālai emaljai

INCIZĀLO MALU RESTAURĀCIJA AR VIENAS KRĀSA ENAMEL PLUS HRi UNIVERSĀLO EMALJU



RESTAURĀCIJA AR DENTĪNU UN UNIVERSĀLO EMALJU HRi



DARBA PRIEKŠROCĪBAS

- **Enamel plus HRi** palielina kvalitāti, atvieglo tehniku un samazina restaurācijas laiku
- **Augsta viskozitāte**, labākas manipulācijas iespējas ar kompozītu priekšējos vai sānu zobos
- **Atvieglo anatomiskās restaurācijas iespējas**: HRi aplicēšanas biezums ir tāds pats kā dabīgajai emaljai
- **Vienkārša tehnika**: lieto neliela daudzuma materiālu vienkāršās restaurācijās
- **Jaunas šķirces**:
 - Cilindriskas: izspiež kompozītu bez stresa
 - Jauns dizains: nav materiāla izšķiešana
 - Gara cepurīte: nav kontakta ar kompozītu
 - Ergonomisks dizains: ērts lietošanai
- **HRi ir ideāls zobārstiem**, ja ir vēlēšanās sasniegt lieliskus estētiskas rezultātus. Tāpat tas ir lielisks materiāls augstas estētiskas sasniegšanai **laboratorijas darbos**.

TEHNIKAS PRIEKŠROCĪBAS

- **Labāka pulējamība** ir iespējama, tāpēc, ka ir kompakta un izturīga virsma
- **Ideāla fizikālie dati** gan tiešajai gan netiešajai restaurācijai
 - cietība 700 MPa
 - elasticitāte 14.500 MPa
 - lieces stiprība 170 MPa
 - kompresijas izturība 450 MPa
- **Opalescentes** zilais un dzintara efekts radīts no HRi Enamel (transparence 30%); Opalescentes krāsa OA un OBN ir nepieciešamas, kad to efekts ir ļoti acīmredzams.
- **Neredzamas malas**: nav nepieciešama malu preparēšanas tehnika, nav "stikla efekts", kas samazina restaurācijas vērtību
- **Jauns dentīns** fluorescences un opalescences kalibrāciju kā naturālam dentīnam
- **Ļoti-gaišs dentīns**: UDO un Udo,5 balinātiem zobiem